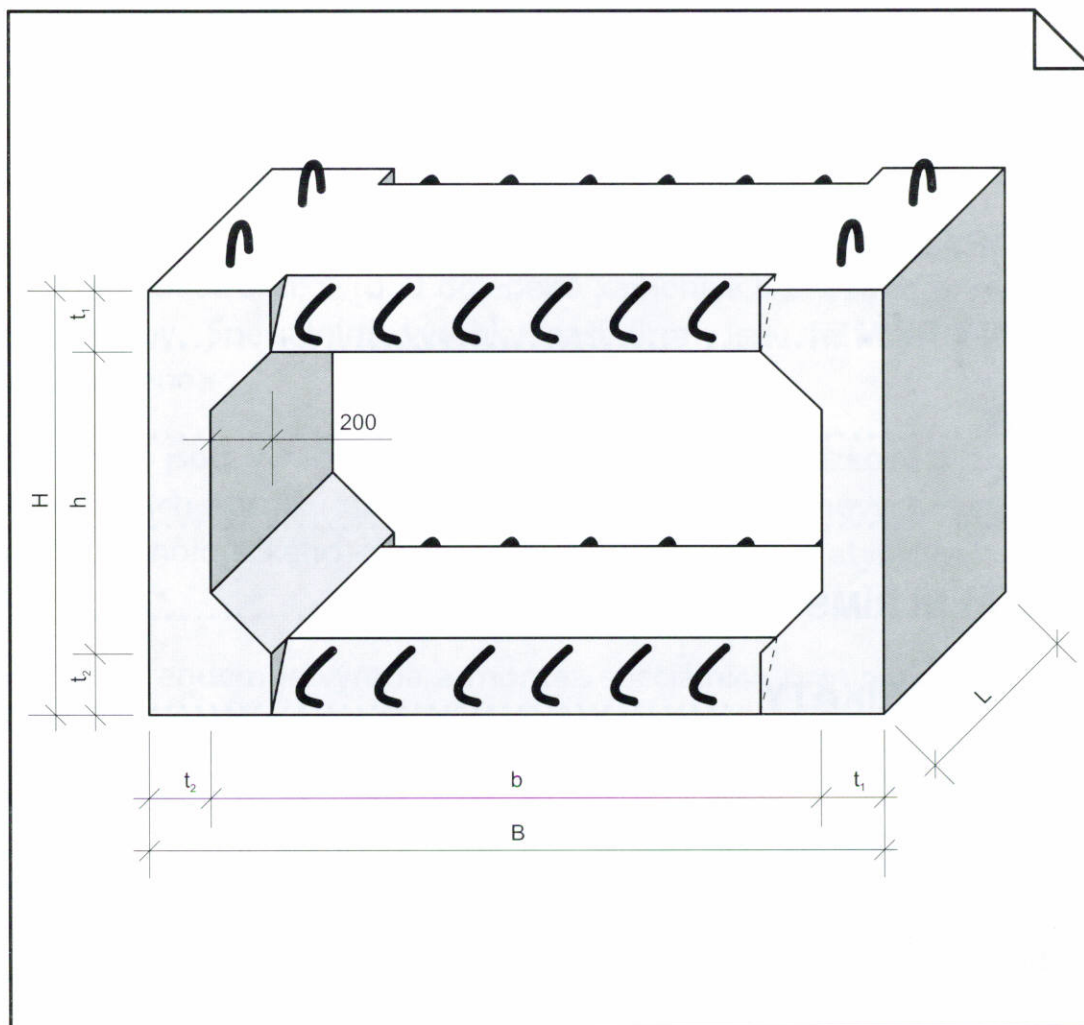


RÁMOVÉ PRVKY BENEŠ



ČÍSLO JEDNOTNÉ KLASIFIKACE	OZNAČENÍ (SVĚTLOST)	ROZMĚRY (mm)					OBJEM (m ³)	HMOTNOST (t)
		B	H	L	t ₁	t ₂		
593 831 730 017	2 / 1	2400	1400	990	200	200	1,425	3,563
018	2 / 1,5	2400	1900	990	200	200	1,623	4,058
019	2 / 2	2500	2400	990	250	200	1,939	4,848
020	3 / 1	3400	1400	990	200	200	1,821	4,553
021	3 / 1,5	3400	1900	990	200	200	2,019	5,048
0,22	3 / 2	3440	2440	990	220	220	2,316	5,790
0,23	2 / 3	2440	3440	990	220	220	2,316	5,790

STATICKÉ ÚDAJE	<p>PRO MAXIMÁLNÍ NADNÁSYP 2,5 m ZATĚŽOVACÍ TŘÍDA "B"</p> <p>RÁMY 2/1; 2/1,5; 3/1; 3/1,5; 3/2; 2/3 MOŽNO DODAT I V ZATĚŽOVACÍ TŘÍDĚ "A"</p>
-------------------	--